



Az. Agricola
"Terra
Promessa"

Consorzio
Frutti del
Gennargentu



TREIS

Terre per la Realizzazione di
Esperienze di Incontro Significative

Benvenuti al (per)corso!

Azioni di Progetto



- Attività Agricola
- Attività Piante Aromatiche Officinali
- Attività di Manutenzioni Itinerari

Obiettivi e regole del Progetto

Aspettative e risultati

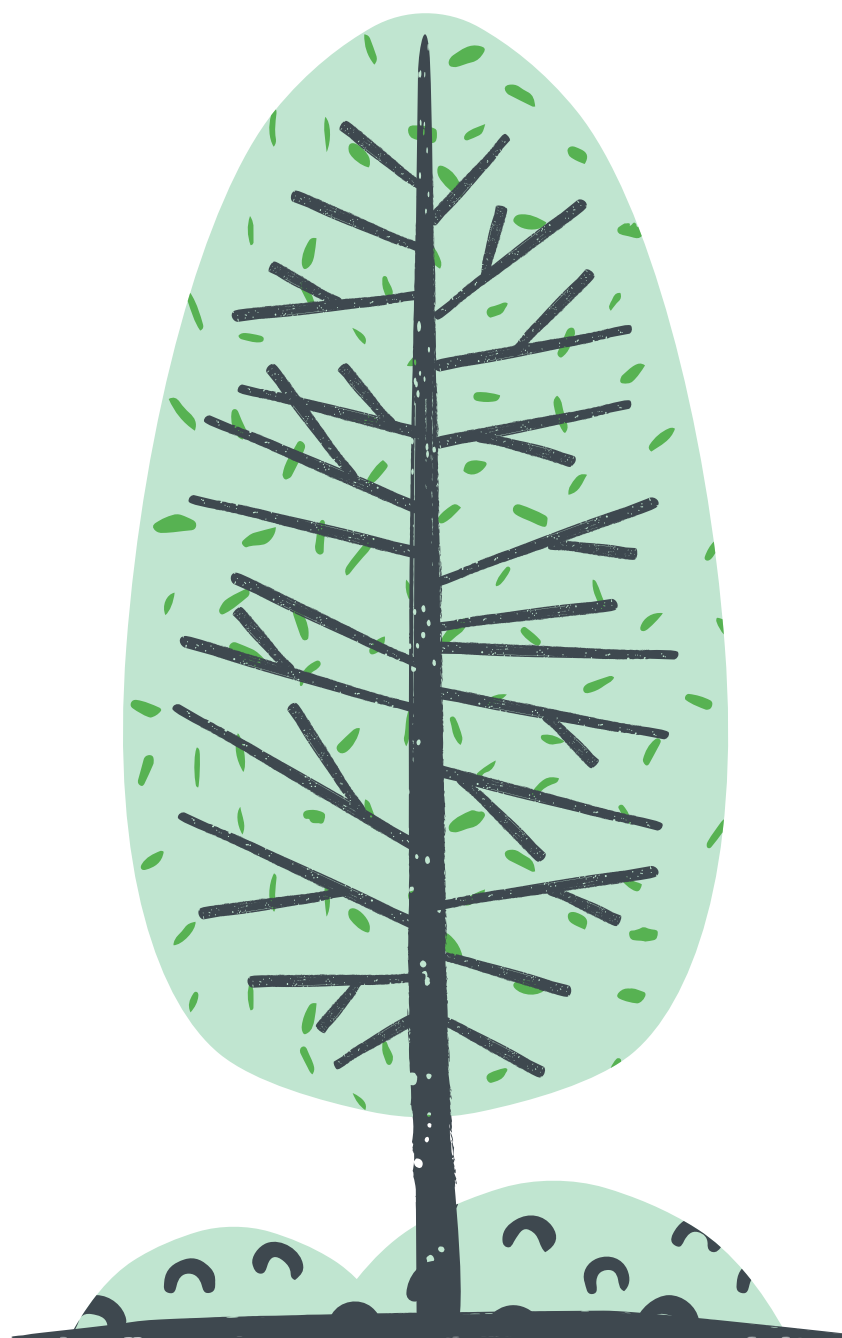
1

Lotta all'esclusione sociale, la promozione della giustizia e dei diritti sociali, la dignità delle persone, il lavoro, lo sviluppo e la coesione del sistema sociale ed economico cittadino

2

Le regole forniscono la struttura necessaria per iniziare un (per)corso coinvolgente e produttivo finalizzato all'inserimento lavorativo.
Le attività che si svolgeranno **NON** sono in alcun modo assimilabili ad attività di lavoro subordinato o parasubordinato o autonomo.

Chi ci aiuterà?



Fondazione Onlus Gabriele Bacchiddu

un sorriso al merito



Consorzio
Frutti del
Gennargentu



Laore

Agenzia regionale
per lo sviluppo in agricoltura



REGIONE AUTONOMA DELLA SARDEGNA

Az. Agricola
"Terra
Promessa"

Comune di Belvì e Fondazione Onlus Gabriele Bacchiddu



I Progetti Utili alla Comunità (PUC)

Nell'ambito dei Patti per il lavoro e/o per l'inclusione sociale, i beneficiari Rdc, REIS o altri progetti, sono tenuti a svolgere Progetti Utili alla collettività nel Comune di Residenza per almeno 8 ore settimanali aumentabili fino a 16/24 ore.



Studio e ricerca

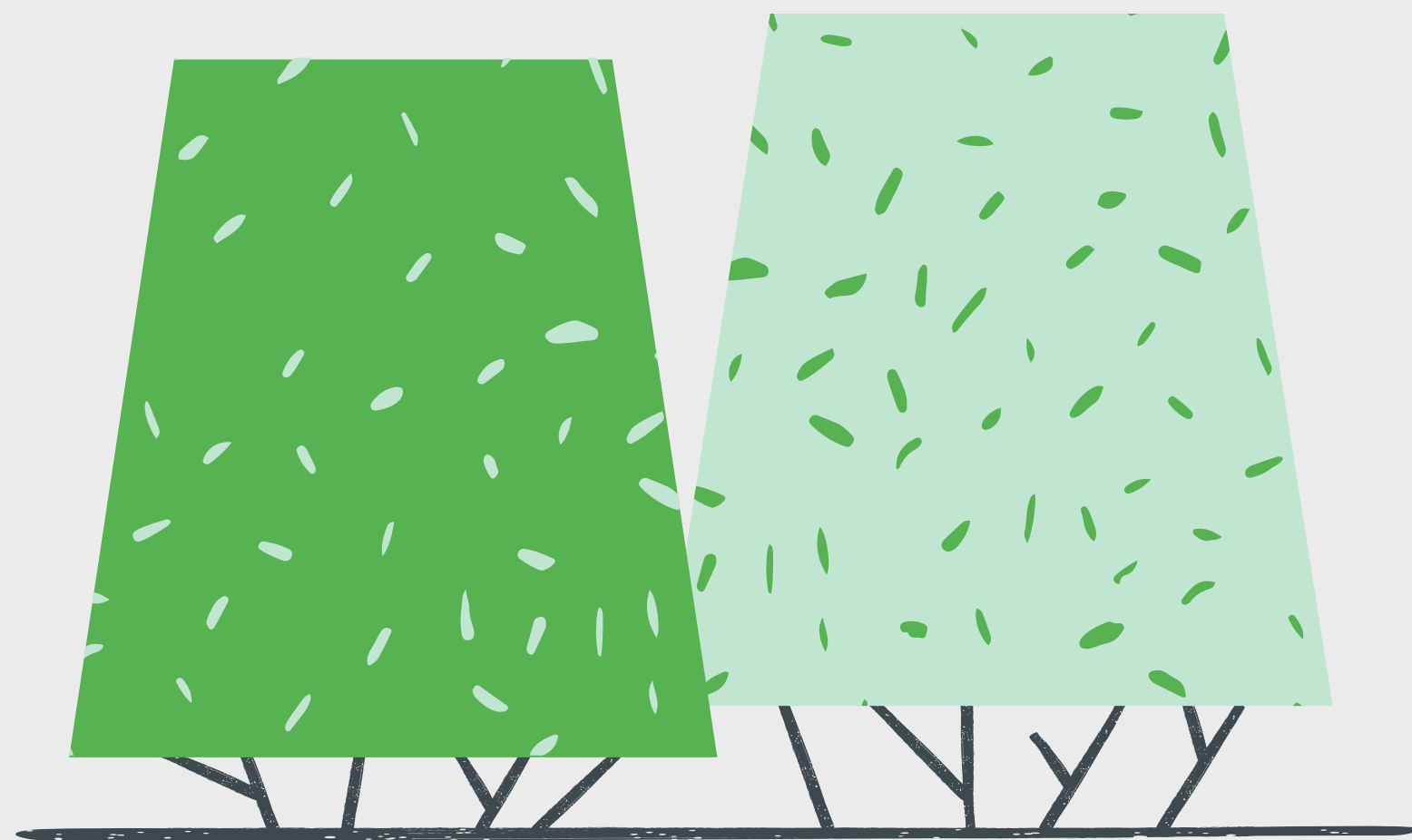
Studio e ricerca di dati climatici e delle cultivar utili a incrementare l'esperienza.



Formazione

Le tecniche agronomiche, laboratori in campo, educazione ambientale, marketing e turismo.
L'agricoltura sociale e di montagna come opportunità di sviluppo territoriale.
La rivoluzione culturale parte quando si elimina l'assistenzialismo e si creano opportunità.

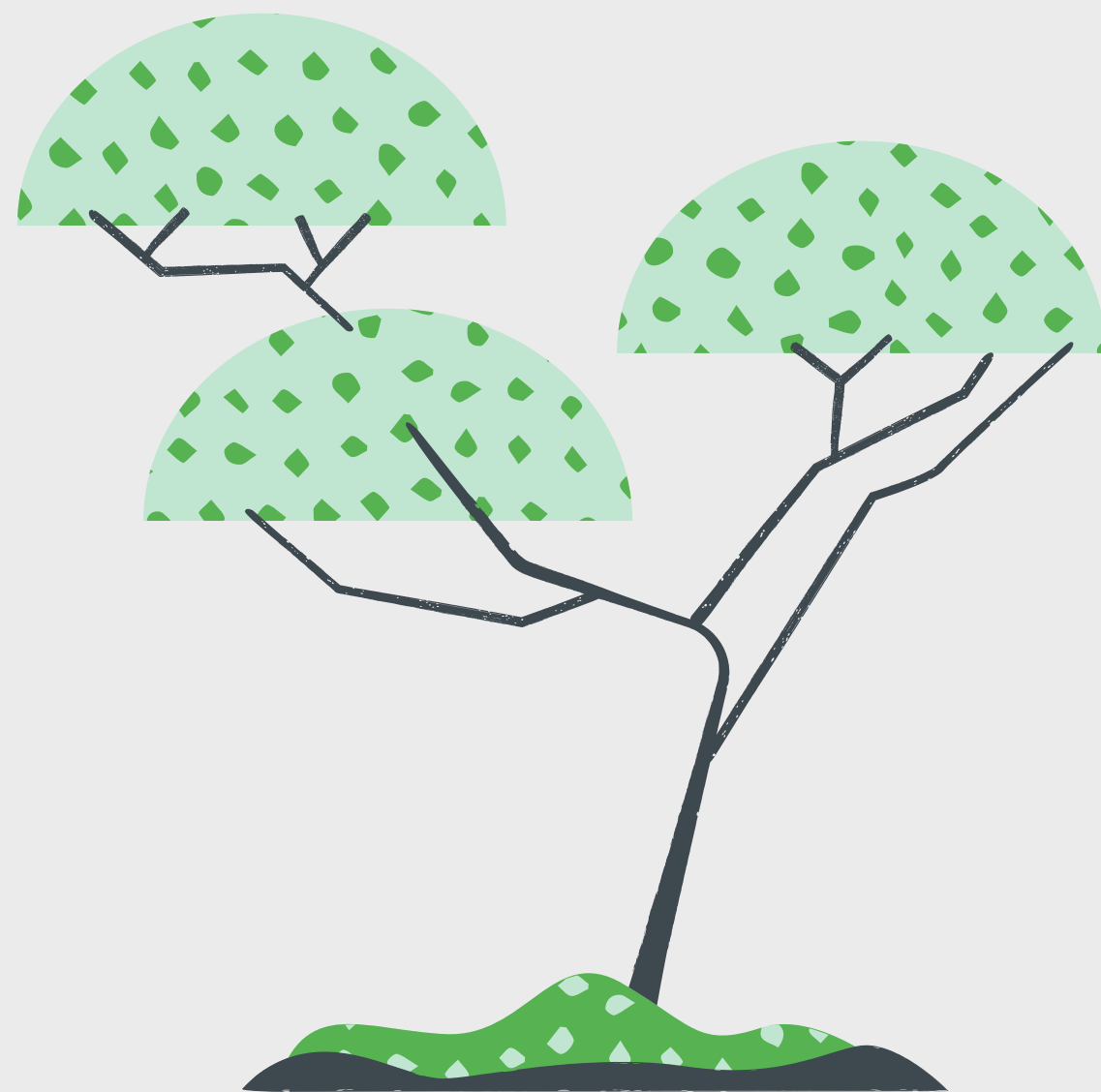
Agenzia LAORE Sardegna



Cosa faremo insieme?

- Assistenza tecnica e formazione
- Supporto attraverso lezioni teorico pratiche
- Monitoraggio e valutazione delle pratiche agricole ed individuazione degli eventuali correttivi da apportare
- Coordinamento dell'attività piante officinali e aromatiche
- Coordinamento attività di manutenzione itinerari

Ecoistituto Mediterraneo



**"La cura dell'ambiente non è un movimento
o un'ideologia, è il nostro prossimo gradino
evolutivo"**

Daniel Goleman

Cosa faremo insieme?

- Formazione
- Educazione Ambientale
- Marketing territoriale



Consorzio Frutti del Gennargentu

Il Consorzio nasce dalla volontà di piccole realtà locali che puntano alla sostenibilità sociale, ambientale ed economica

Discutiamo e analizziamo insieme



1

Chi siamo?

Scopriamolo insieme!

2

Cosa faremo insieme?

- Lezioni finalizzate alla conoscenza del terreno, gli ortaggi, il clima, le lavorazioni che si svolgeranno nel Comune di Belvì e Fonni
- Il piano colturale
- Coordinaremo le attività di vendita dei prodotti agricoli

Obiettivi



- Implementare il reddito delle imprese agricole del territorio
- Costituire nuove aziende nel settore ortofrutta.
- Potenziare le imprese di trasformazione del territorio



L'ortofrutta di qualità:

- 1) Territorio integro e sano;
- 2) Acque pulite;
- 3) Cambiamento climatico.



Come fare

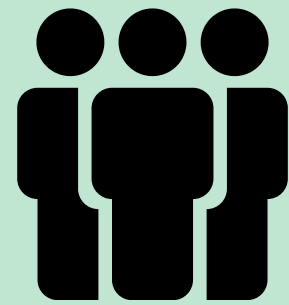
- 1) Metodo biologico;
- 2) Individuare aree idonee;
- 3) Preparare i terreni;
- 4) Sperimentare le varietà;
- 5) Preparare le persone con corsi di formazione specifici.

Cosa fare

- 1) Predisporre i terreni;
- 2) Tunnel di protezione;
- 3) Depositi di accumulo acqua;
- 4) Progetto di coltivazione e consulenza tecnica;
- 5) Centro di raccolta-confezionamento e trasformazione dei prodotti.

Attualmente

La superficie coltivata è di 30 ettari, in cui si coltivano più di 14 vegetali, mentre sono in procinto di sperimentazione zenzero, curcuma, frutti di bosco, frutta varie.



L'azienda da realizzare

- Superficie da mezzo ettaro a due-tre ettari;
- deposito di acqua di 500m³;
- superficie protetta fino ad un terzo della superficie.

Come realizzarla?

Fase 1: intervento a breve termine, potenziamento aziende, creazione nuove aziende, realizzazione polo logistico.

Fase 2: intervento a medio termine, progettazione del sistema di irrigazione del territorio, allargamento aree coltivabili e inserimento di altre aziende del territorio.

Fase 3: intervento a lungo termine, realizzazione del sistema di irrigazione, inserimento di altre aziende



Az. Agricola Terra Promessa

Debora vi seguirà passo dopo passo grazie alla sua
esperienza coordinerà l'attività agricola

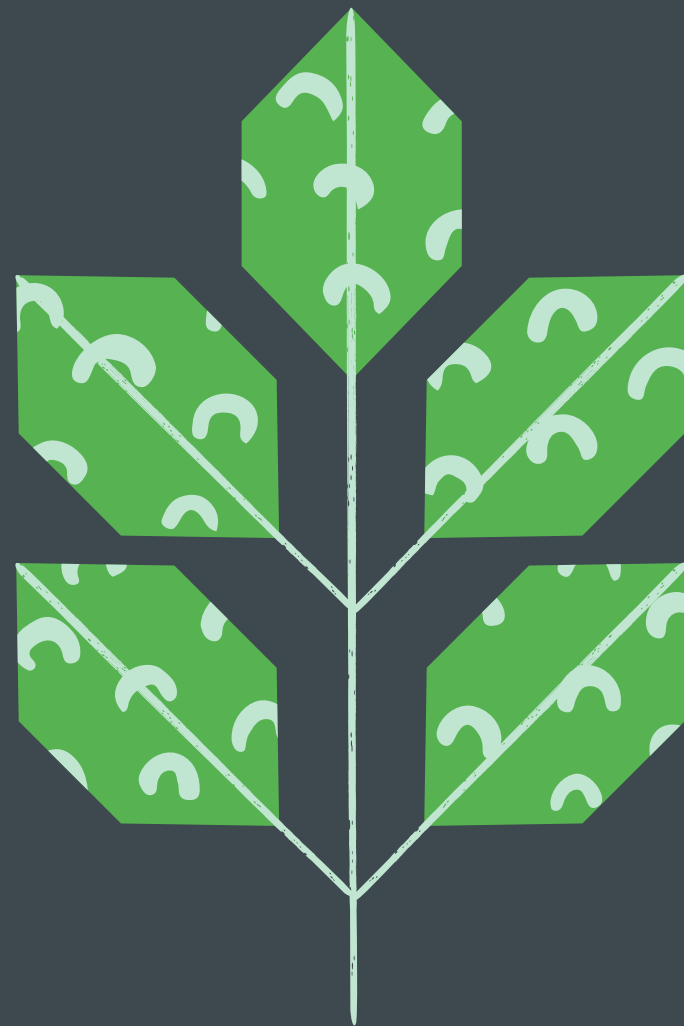


Attività

Prova e impara

Ci sono due cose che non tornano mai indietro:
una freccia scagliata e un'occasione perduta.

(Jim Rohn)



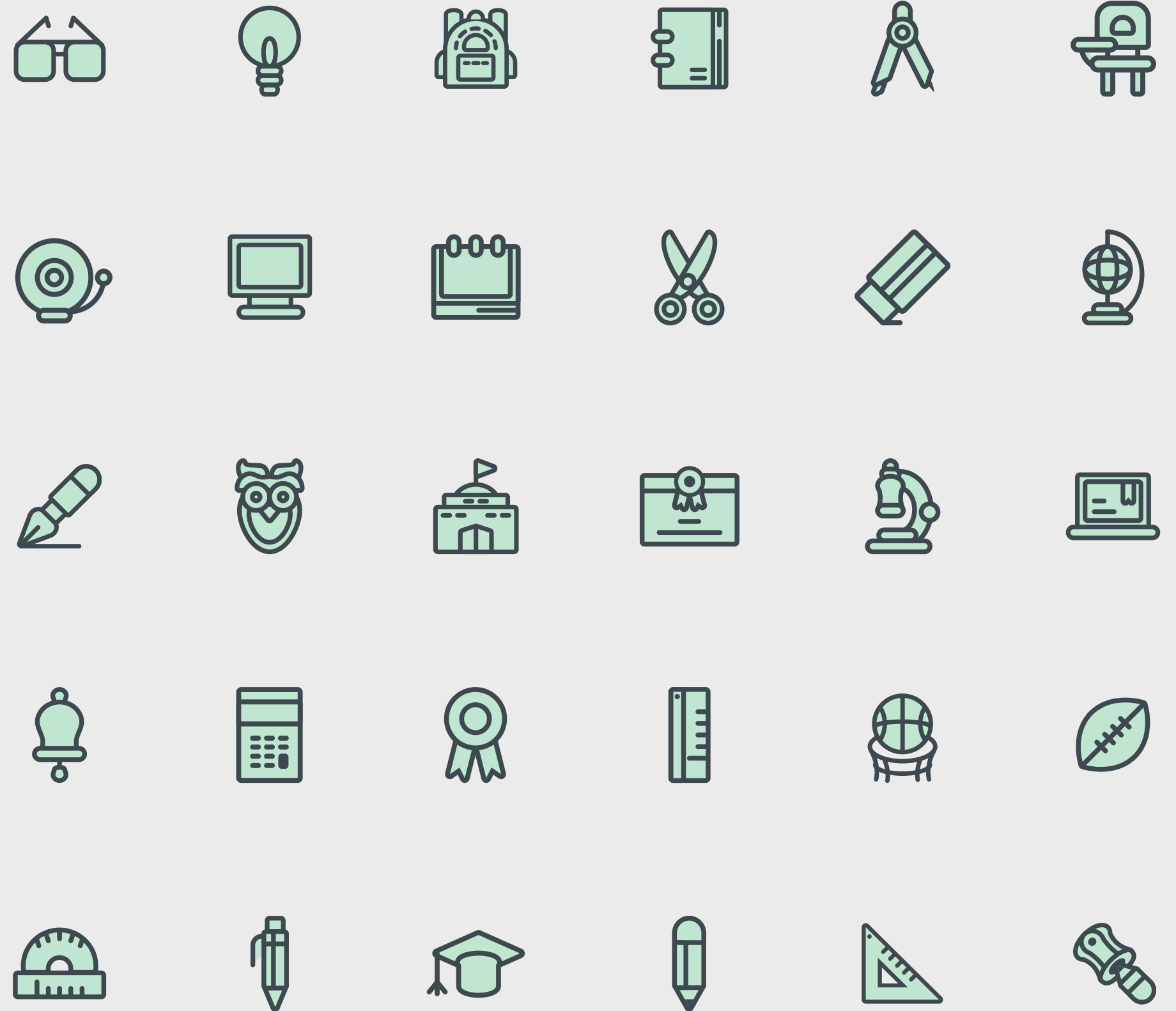
Quando mai è stato
fatto il miele da una sola
ape in un alveare?



Grazie per l'attenzione!

Icone gratuite

Usa queste icone e illustrazioni, che puoi
ricolorare, nel tuo design Canva.



Illustrazioni gratuite

Usa queste icone e illustrazioni, che puoi
ricolorare, nel tuo design Canva.

